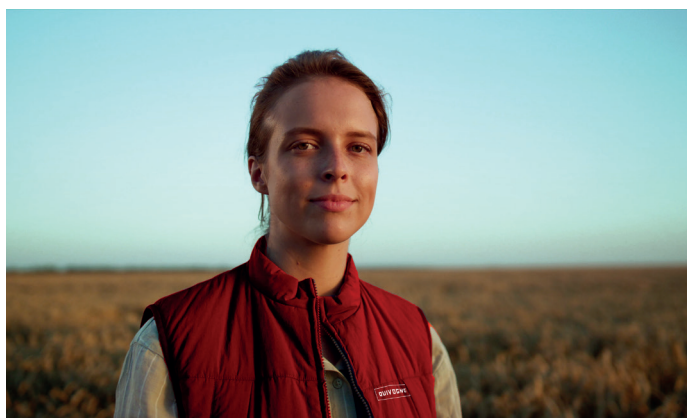


 TRAVAIL DU SOL

# BLACKBEAR

Déchaumeur à dents,  
porté ou traîné

FABRICATION  
FRANÇAISE



**QUIVOGNE**

[quivogne.fr](http://quivogne.fr)

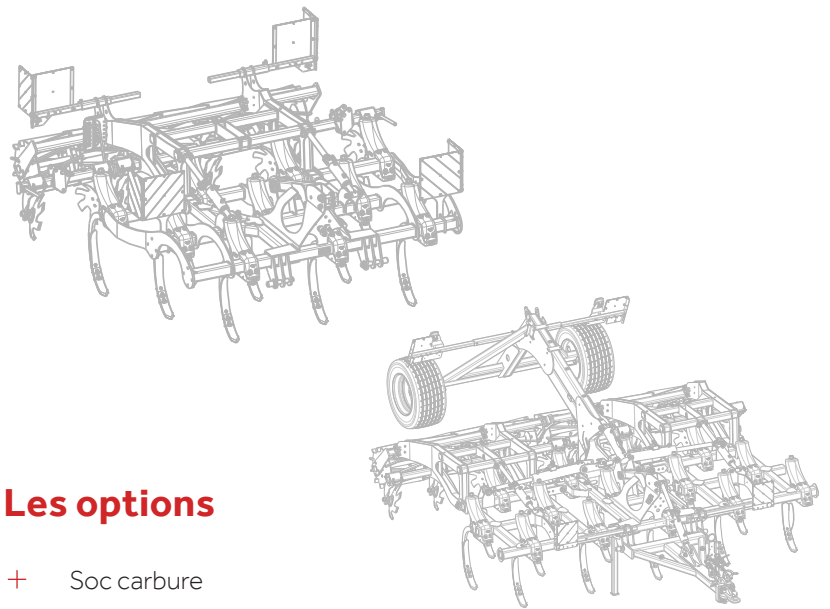


# BLACKBEAR

Déchaumeur à dents,  
porté ou traîné

Lourd, robuste et efficace, le BLACKBEAR permet une excellente pénétration du sol ainsi qu'un mélange terre-paille optimal.

- + La dent BLACKBEAR à sécurité à ressorts permet **une pression régulière en bout de pointe**, pour une préservation des pièces d'usure.
- + **Le réglage hydraulique** du rouleau permet un travail continu dans des sols hétérogènes.
- + Les disques de nivellement sont fixés sur le cadre du rouleau et suivent ainsi le réglage général de la profondeur du travail - réglage qui peut néanmoins être ajusté à l'aide d'un 3ème point.



## Les options

- + Soc carbure
- + Ailettes de 240 mm, ou 340 mm
- + Ailettes carbure 340 mm  
Réglage hydraulique des disques de nivellement
- + Rouleau largeur 3m de travail, 3.20m hors-tout (à la place de 3m hors-tout)
- + Roues de jauge mécaniques 650x10
- + Roues de jauge hydrauliques 10/75x15.3 (Blackbear traîné)
- + Attelage sur bras de relevage Cat.3 (Blackbear traîné)
- + Dents sécurité-boulons

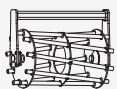


## Les points forts

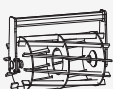
- + Facilité de réglage
- + Débit de chantier élevé
- + Pression en bout de pointe constante



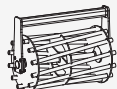
## Les rouleaux compatibles



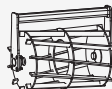
Rouleau 9 tubes  
Ø540 mm



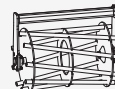
Rouleau 10 plats  
Ø540 mm



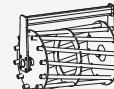
Rouleau 12 tubes  
Ø540 mm



Rouleau 10 plats  
Ø600 mm



Rouleau 9 tubes  
Ø600 mm



Rouleau 12 tubes  
Ø600 mm



Rouleau cranté  
hélicoïdal 8 plats  
Ø600 mm

## Les caractéristiques techniques

Modèles	BLACKBEAR porté				BLACKBEAR traîné	
	Rigide		Repliable		Repliable	
	300	350	430	500	430	500
Largeur de travail (m)	3.00	3.50	4.30	5.00	4.30	5.00
Largeur de transport (m)	3.00	3.50	3.00	3.00	3.00	3.00
Rouleau Z Ø500 mm de série (m)	3.00	3.50	4.30	5.00	4.30	5.00
Nombre de dents	10	12	14	16	14	16
Nombre de disques	8	8	10	12	10	12
Poids (kg)	2275	2525	3410	3750	4380	4700
Châssis	Tripoutre 100 x 100 mm					
Dents	3 rangées de dents avec socs, à sécurité non-stop ressort, hauteur 720 mm, dégagement sous châssis 850 mm					
Ecartements entre dents	310 mm					
Ecartements entre barres	750 mm					
Disques	Rangée de disques niveleurs type fléau Ø450 mm, montés sur 4 sécurités élastomères Ø40 mm					
Rouleau	Rouleau Z Ø500 mm					
Réglages	Réglage mécanique (3ème point) des disques de nivellement. Réglage hydraulique du rouleau (hydroclips)					
Chariot					Roues 445/45R19.5, demi-essieu carré 60 mm – 6 axes	
Relevage chariot					Hydraulique par vérins	
Repliage	Par 2 vérins avec blocs de verrouillage hydraulique (à partir du modèle 430)				Par 2 vérins avec blocs de verrouillage hydraulique	
Attelage	3 points double chape catégories 3N et 3				Flèche hydraulique à anneau plat Ø50 mm	
Équipement hydraulique requis	1 DE (machine rigide) ou 2 DE (machine repliable)				3 DE	
Signalisation et éclairage	De série					

Largeur de travail  
**3 à 5 m**



Largeur de transport  
**3 m**



Profondeur de travail  
**5 à 30 cm**



Puissance recommandée  
**130 à 300 cv**



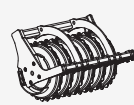
Rouleau «T»  
**Ø600 mm**



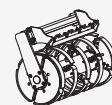
Rouleau «L»  
**Ø600 mm**



Rouleau «U»  
**Ø600 mm**



Rouleau Rollsteel  
**Ø600 mm**



Rouleau Lamflex  
**Ø520 mm**



Rouleau sillonneur caoutchouc  
**Ø600 mm**

# Nous sommes à votre écoute

NOUS CONTACTER

Z.I. des etrapeux 70500 JUSSEY

03 84 68 04 00

contact@quivogne.fr

 @QuivogneFrance

 @Quivogne\_France

 @quivognefrance

 @Quivognefr



## Votre distributeur Quivogne



Quivogne, spécialiste du travail du sol

